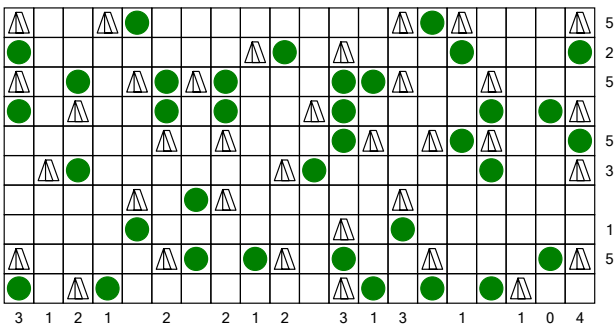
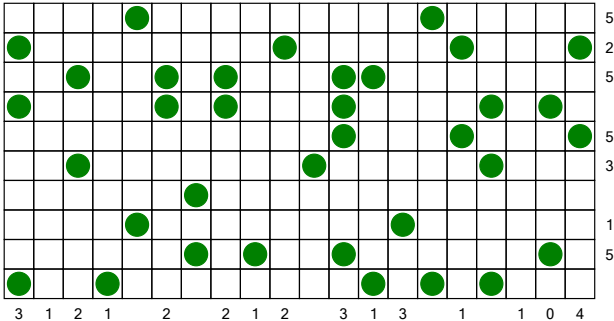


Zeltlager

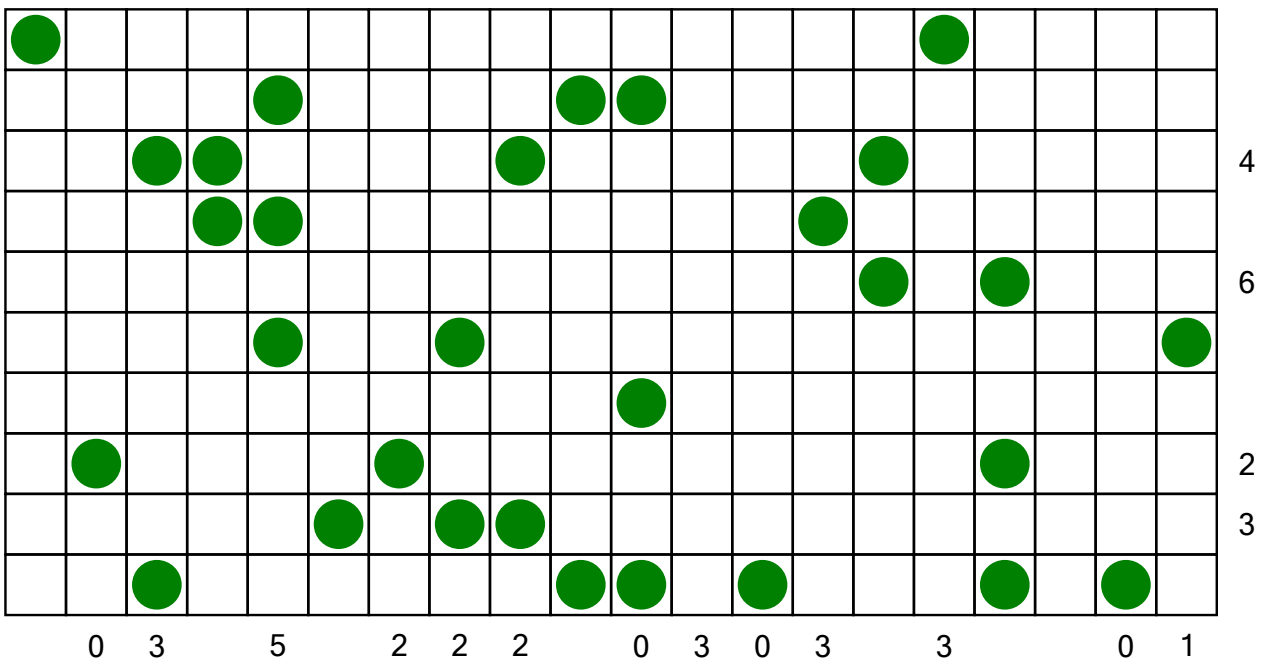
Nr. 1



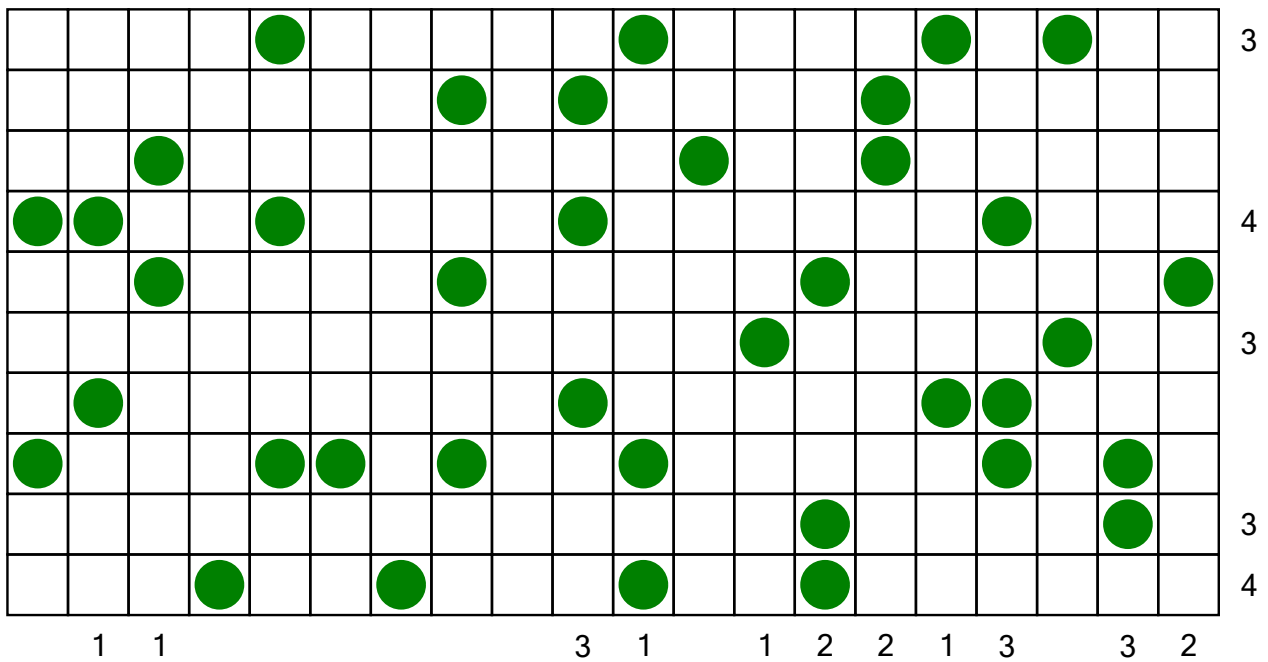
Zeltlager („Tents“, „Tents and Trees“) wird auf einem quadratischen Gitter gespielt, in welchem einige Felder Bäume enthalten.

Das Ziel ist, Zelte so in einige der übrigen Quadrate zu setzen, dass die folgenden Bedingungen erfüllt sind:

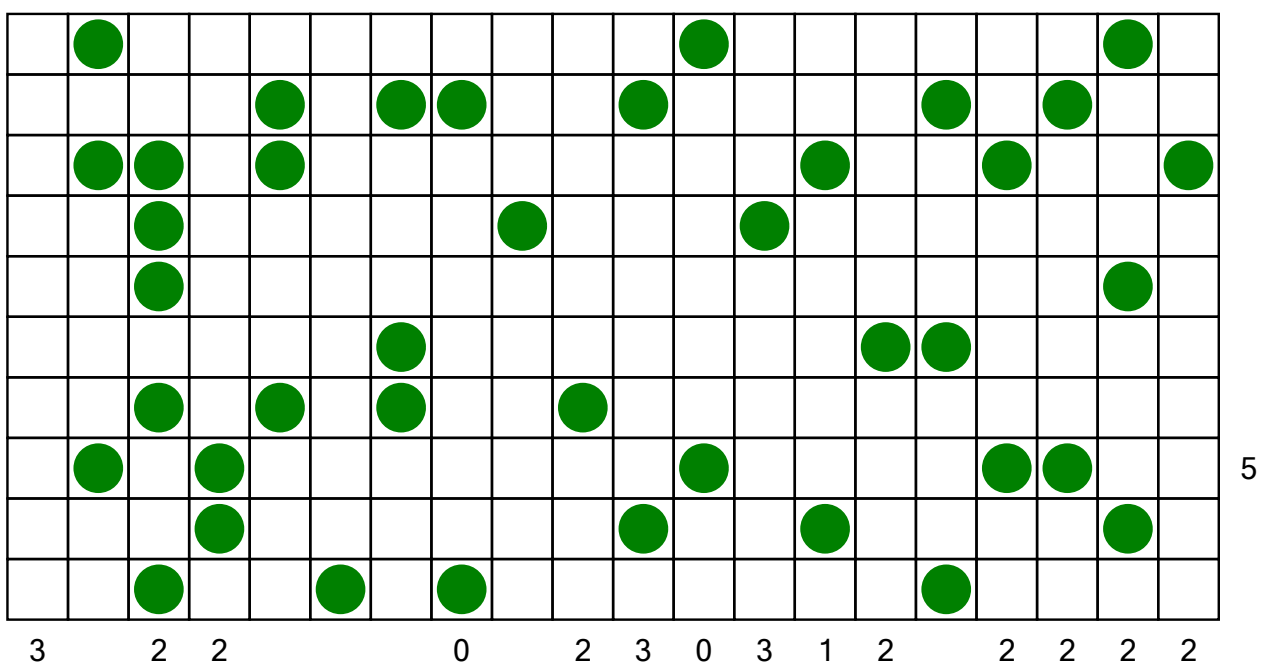
- Es gibt genauso viele Zelte wie Bäume.
- Die Zelte und Bäume können so zugeordnet werden, dass jedes Zelt direkt mit seinem zugehörigen Baum verbunden werden kann (horizontal oder vertikal, aber nicht diagonal). Ein Zelt kann allerdings außer mit seinem eigenen Baum auch mit einem anderen Baum benachbart sein.
- Zwei Zelte dürfen weder horizontal noch vertikal oder diagonal benachbart sein.
- Die Anzahl der Zelte in jeder Reihe und in jeder Spalte müssen mit den Zahlen übereinstimmen, die an den Rändern des Gitters angegeben sind.



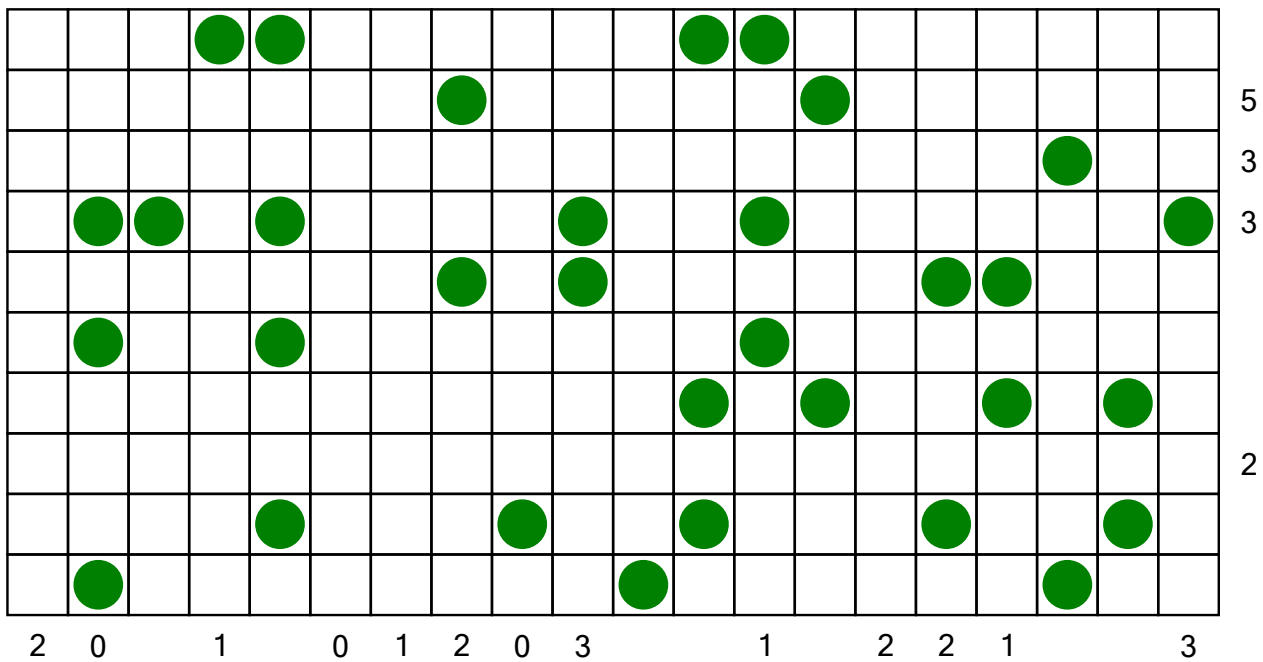
Nr. 1



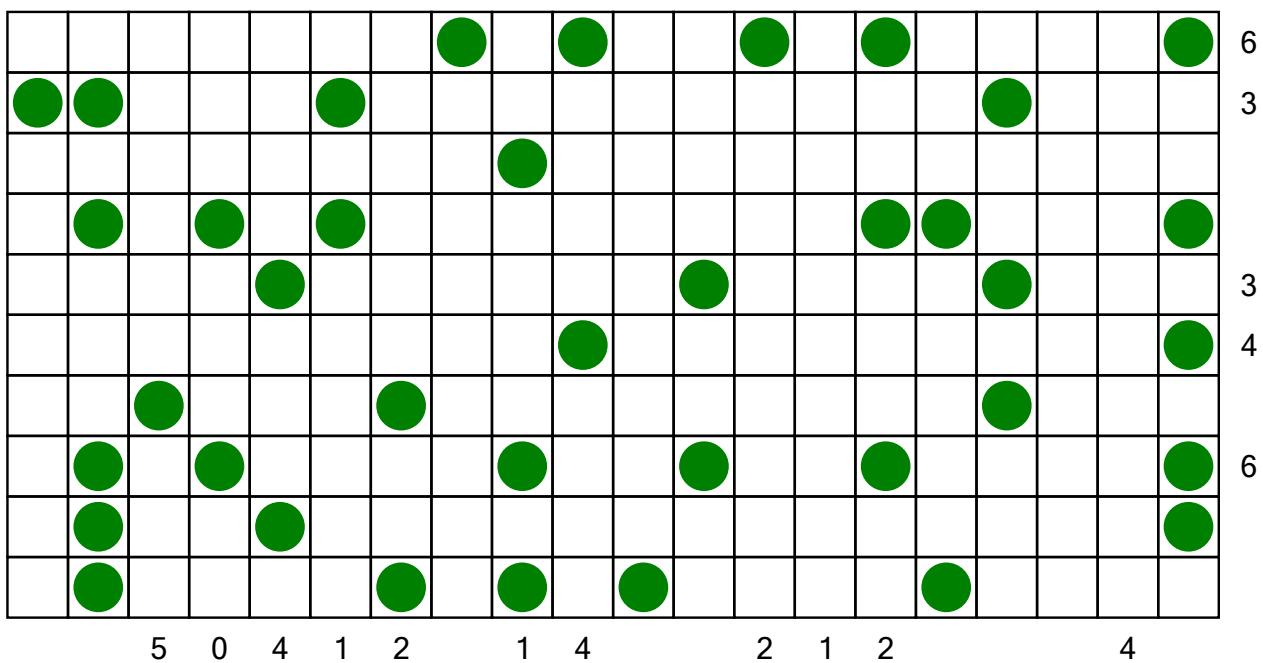
Nr. 2



Nr. 3

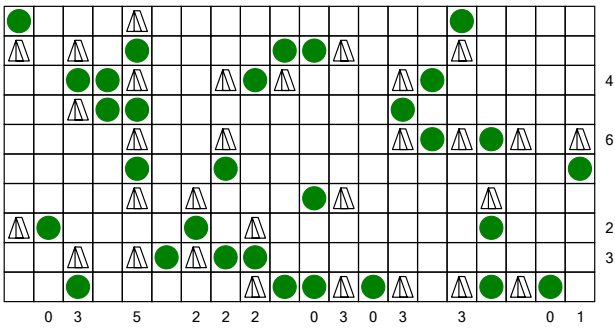


Nr. 4

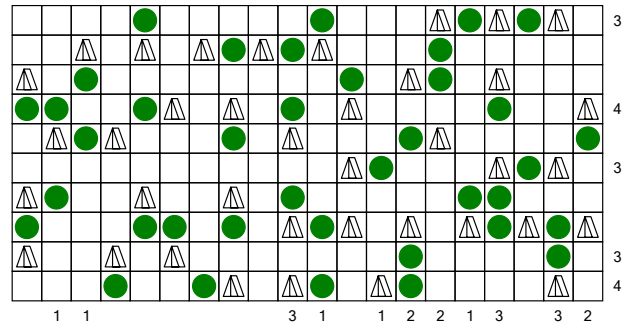


Nr. 5

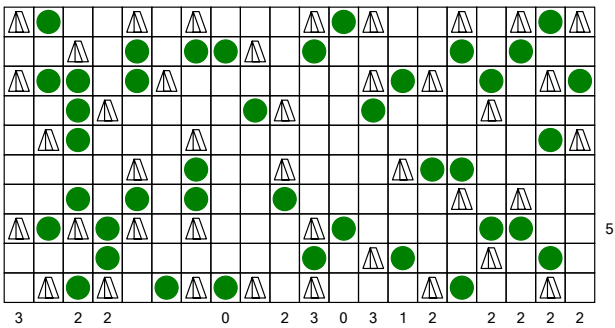
Auflösung



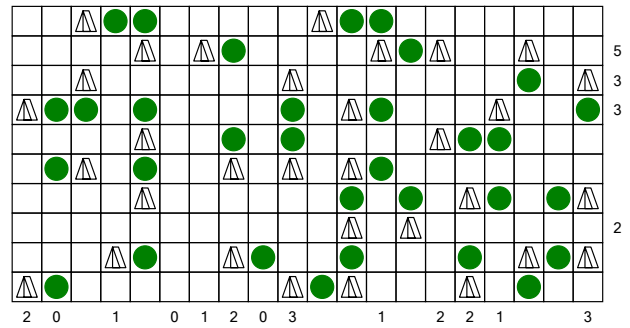
Nr. 1



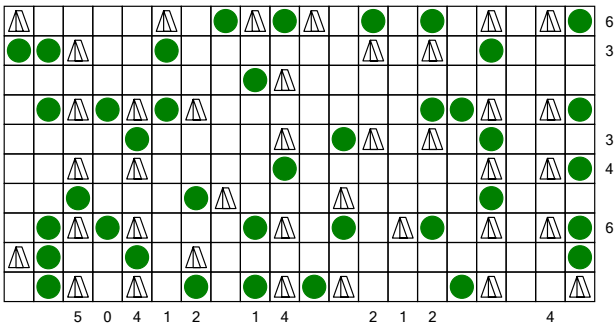
Nr. 2



Nr. 3



Nr. 4



Nr. 5