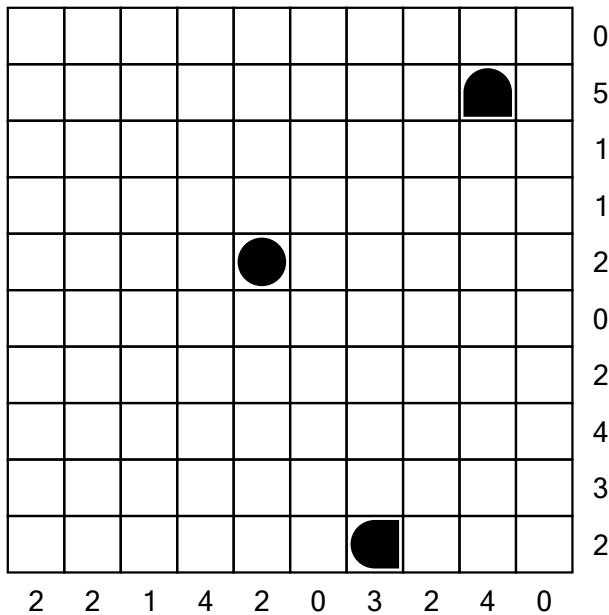


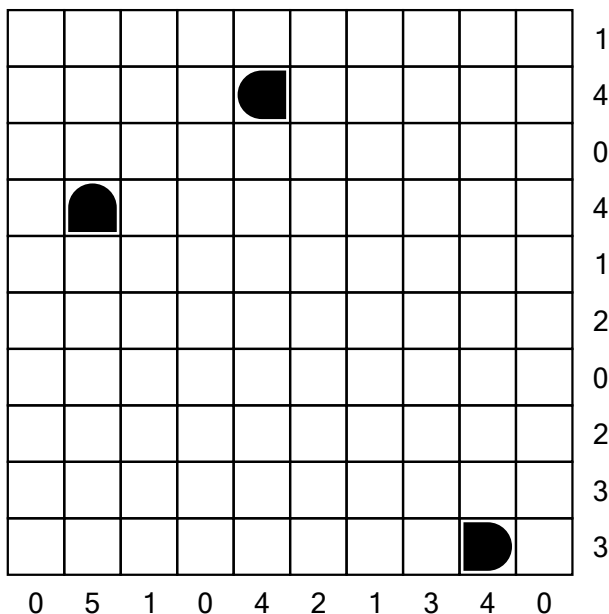
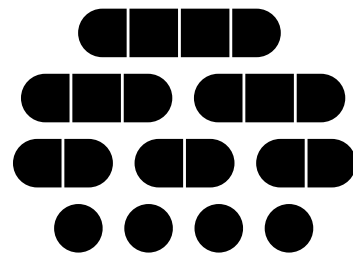
Flottenmanöver

Wo befinden sich die Schiffe? (Nr.1)

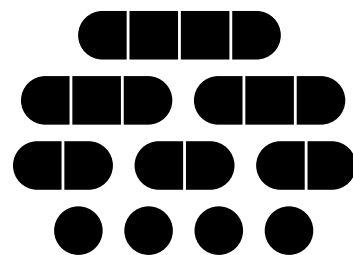
„Flottenmanöver“ ist ein logisches Puzzle, welches auf dem bekannten Ratespiel „Schiffe versenken“ basiert. In einem quadratischen Rastergitter mit 10 x 10 Feldern ist eine Flotte von Kampfschiffen verteilt. Es gibt ein Schlachtschiff mit 4 Feldern, zwei Kreuzer mit 3 Feldern, drei Zerstörer mit 2 Feldern und vier Unterseeboote mit 1 Feld. Jedes Schiff belegt eine Anzahl von fortlaufenden horizontalen oder vertikalen Feldern im Rastergitter. Die Schiffe sind so platziert, dass kein Boot ein anderes an den Seiten berührt, auch nicht diagonal. An den Ecken dürfen sie sich berühren.



1



2

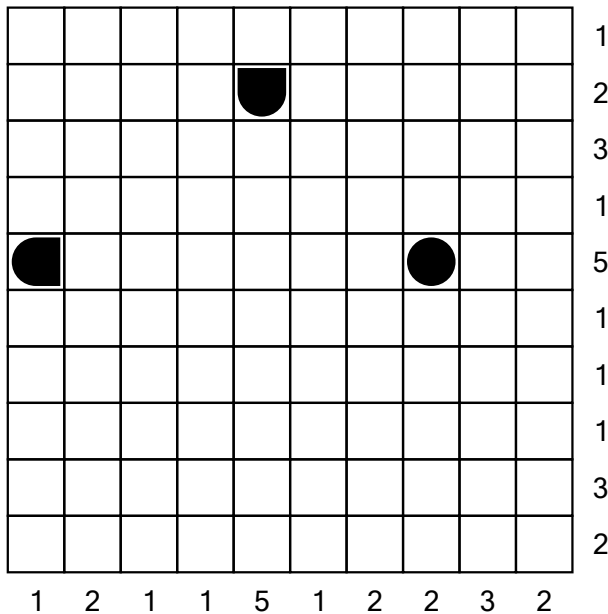


Die Zahlen unterhalb und auf der rechten Seite des Rastergitters geben an, wie viele Felder in den zugehörigen Reihen oder Spalten von Schiffen besetzt werden. Gelegentlich können manche Felder ein Schiff- oder Wassersegment als Start-Tipp für das Puzzle enthalten. Die Aufgabe besteht darin herauszufinden, wo sich alle Schiffe befinden.

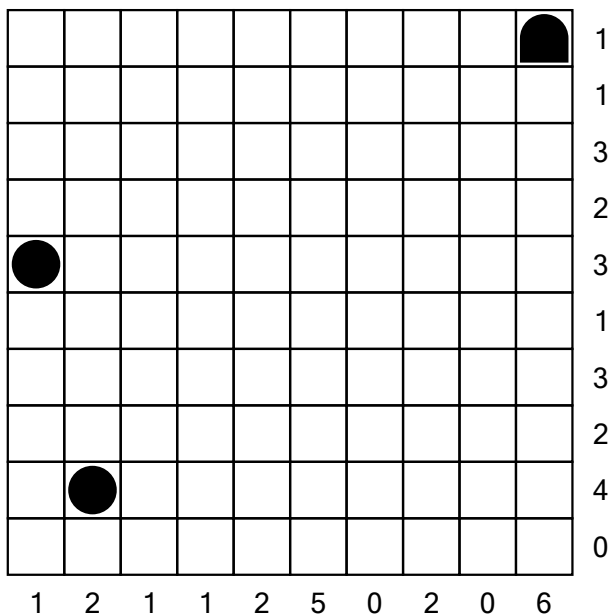
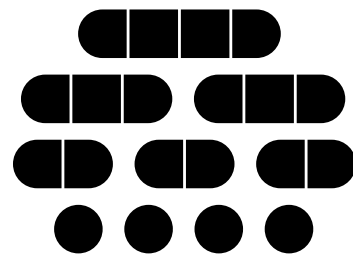
Flottenmanöver

Wo befinden sich die Schiffe?

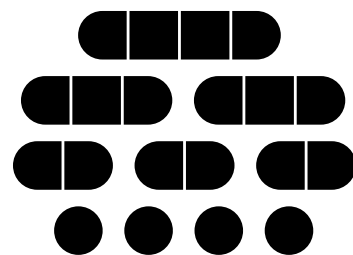
„Flottenmanöver“ ist ein logisches Puzzle, welches auf dem bekannten Ratespiel „Schiffe versenken“ basiert. In einem quadratischen Rastergitter mit 10 x 10 Feldern ist eine Flotte von Kampfschiffen verteilt. Es gibt ein Schlachtschiff mit 4 Feldern, zwei Kreuzer mit 3 Feldern, drei Zerstörer mit 2 Feldern und vier Unterseeboote mit 1 Feld. Jedes Schiff belegt eine Anzahl von fortlaufenden horizontalen oder vertikalen Feldern im Rastergitter. Die Schiffe sind so platziert, dass kein Boot ein anderes an den Seiten berührt, auch nicht diagonal. An den Ecken dürfen sie sich berühren.



3



4

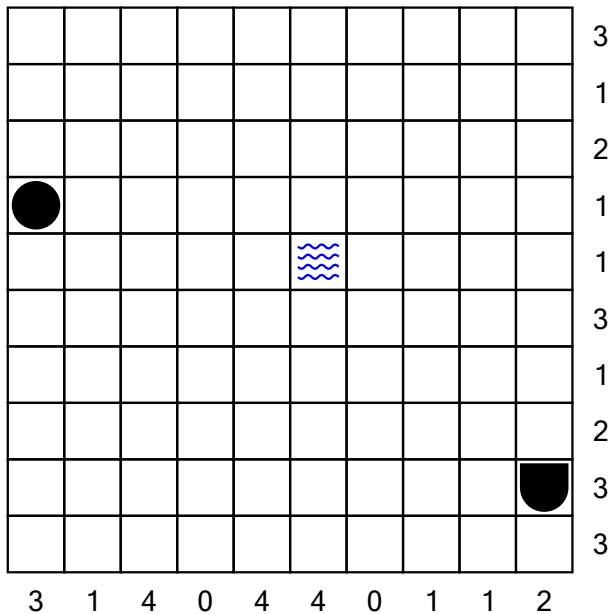


Die Zahlen unterhalb und auf der rechten Seite des Rastergitters geben an, wie viele Felder in den zugehörigen Reihen oder Spalten von Schiffen besetzt werden. Gelegentlich können manche Felder ein Schiff- oder Wassersegment als Start-Tipp für das Puzzle enthalten. Die Aufgabe besteht darin herauszufinden, wo sich alle Schiffe befinden.

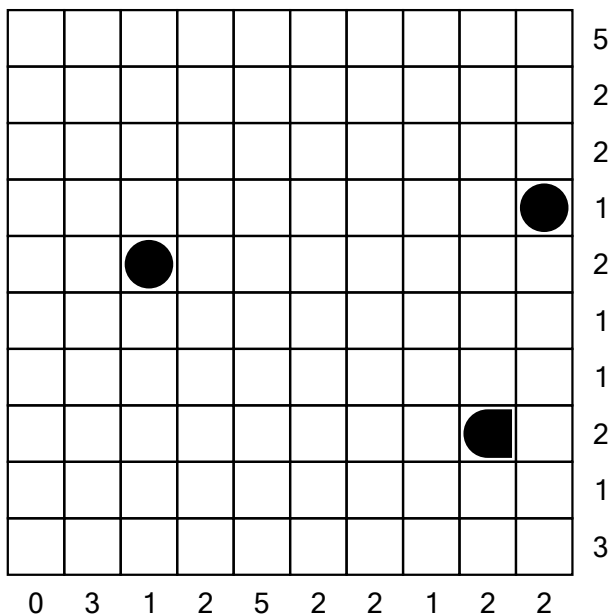
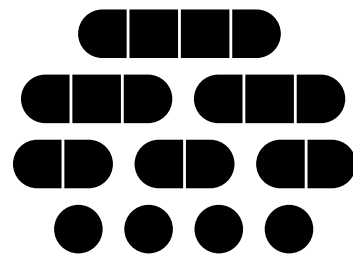
Flottenmanöver

Wo befinden sich die Schiffe?

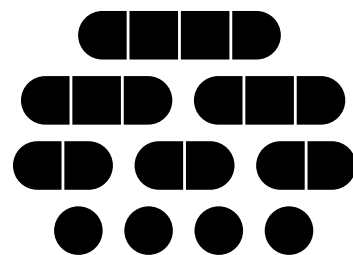
„Flottenmanöver“ ist ein logisches Puzzle, welches auf dem bekannten Ratespiel „Schiffe versenken“ basiert. In einem quadratischen Rastergitter mit 10 x 10 Feldern ist eine Flotte von Kampfschiffen verteilt. Es gibt ein Schlachtschiff mit 4 Feldern, zwei Kreuzer mit 3 Feldern, drei Zerstörer mit 2 Feldern und vier Unterseeboote mit 1 Feld. Jedes Schiff belegt eine Anzahl von fortlaufenden horizontalen oder vertikalen Feldern im Rastergitter. Die Schiffe sind so platziert, dass kein Boot ein anderes an den Seiten berührt, auch nicht diagonal. An den Ecken dürfen sie sich berühren.



5



6

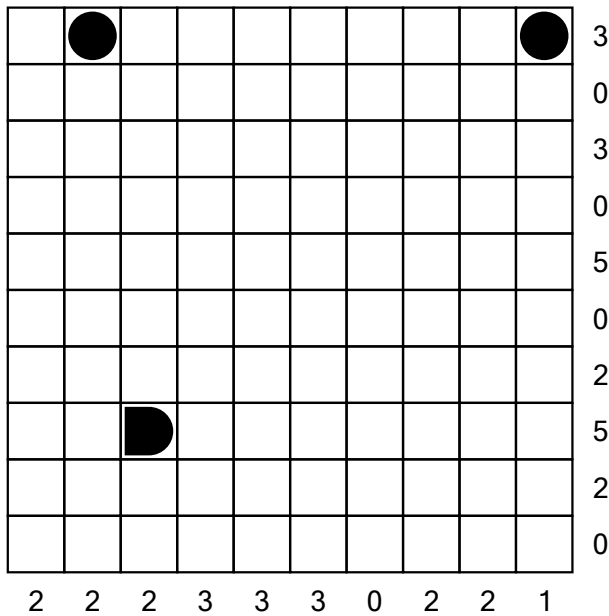


Die Zahlen unterhalb und auf der rechten Seite des Rastergitters geben an, wie viele Felder in den zugehörigen Reihen oder Spalten von Schiffen besetzt werden. Gelegentlich können manche Felder ein Schiff- oder Wassersegment als Start-Tipp für das Puzzle enthalten. Die Aufgabe besteht darin herauszufinden, wo sich alle Schiffe befinden.

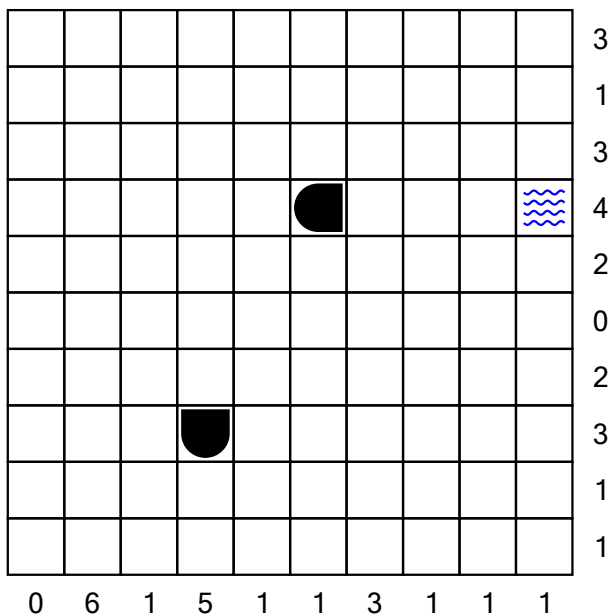
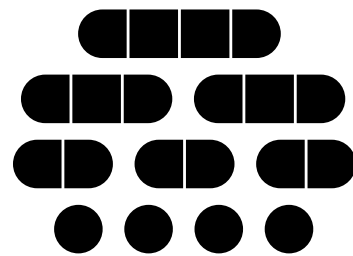
Flottenmanöver

Wo befinden sich die Schiffe?

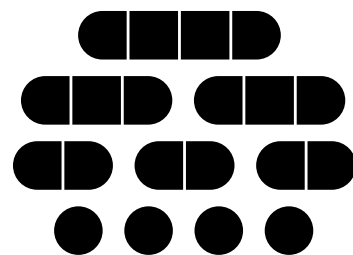
„Flottenmanöver“ ist ein logisches Puzzle, welches auf dem bekannten Ratespiel „Schiffe versenken“ basiert. In einem quadratischen Rastergitter mit 10 x 10 Feldern ist eine Flotte von Kampfschiffen verteilt. Es gibt ein Schlachtschiff mit 4 Feldern, zwei Kreuzer mit 3 Feldern, drei Zerstörer mit 2 Feldern und vier Unterseeboote mit 1 Feld. Jedes Schiff belegt eine Anzahl von fortlaufenden horizontalen oder vertikalen Feldern im Rastergitter. Die Schiffe sind so platziert, dass kein Boot ein anderes an den Seiten berührt, auch nicht diagonal. An den Ecken dürfen sie sich berühren.



7



8

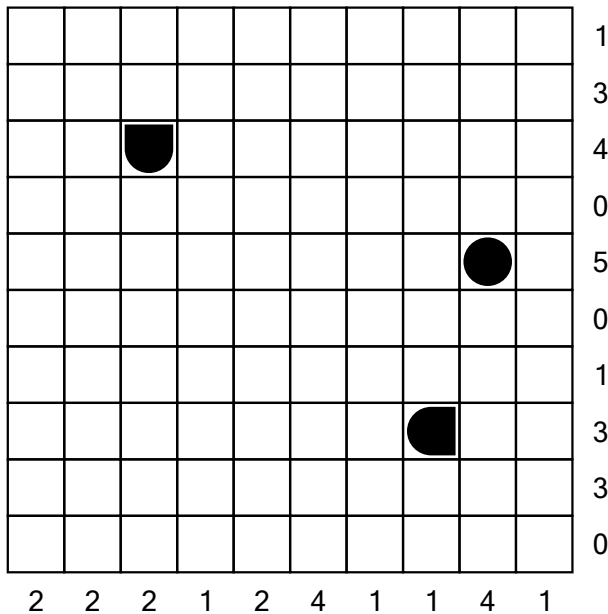


Die Zahlen unterhalb und auf der rechten Seite des Rastergitters geben an, wie viele Felder in den zugehörigen Reihen oder Spalten von Schiffen besetzt werden. Gelegentlich können manche Felder ein Schiff- oder Wassersegment als Start-Tipp für das Puzzle enthalten. Die Aufgabe besteht darin herauszufinden, wo sich alle Schiffe befinden.

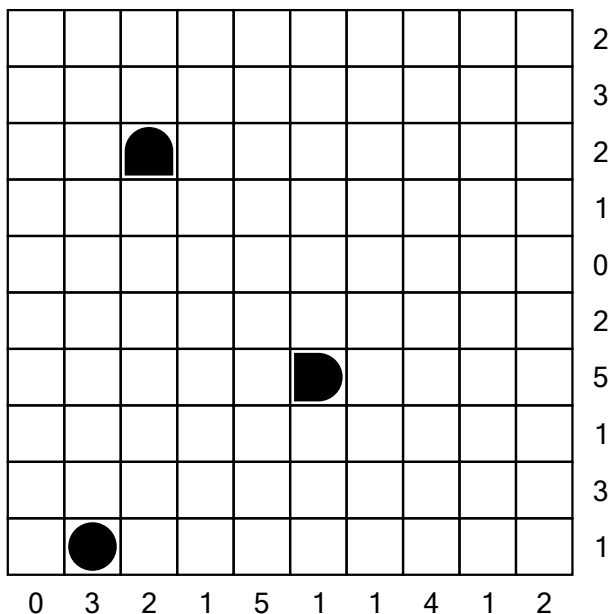
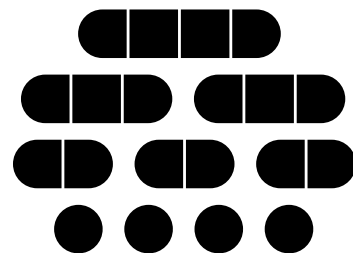
Flottenmanöver

Wo befinden sich die Schiffe?

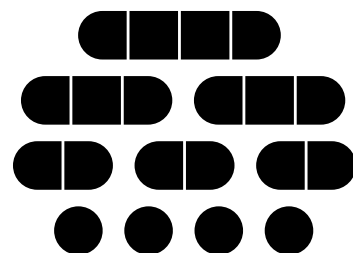
„Flottenmanöver“ ist ein logisches Puzzle, welches auf dem bekannten Ratespiel „Schiffe versenken“ basiert. In einem quadratischen Rastergitter mit 10 x 10 Feldern ist eine Flotte von Kampfschiffen verteilt. Es gibt ein Schlachtschiff mit 4 Feldern, zwei Kreuzer mit 3 Feldern, drei Zerstörer mit 2 Feldern und vier Unterseeboote mit 1 Feld. Jedes Schiff belegt eine Anzahl von fortlaufenden horizontalen oder vertikalen Feldern im Rastergitter. Die Schiffe sind so platziert, dass kein Boot ein anderes an den Seiten berührt, auch nicht diagonal. An den Ecken dürfen sie sich berühren.



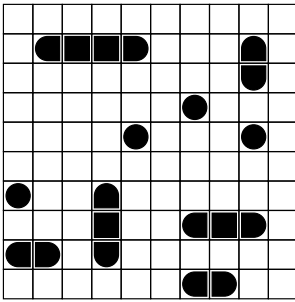
9



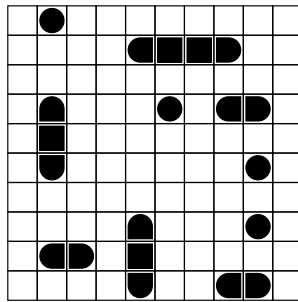
10



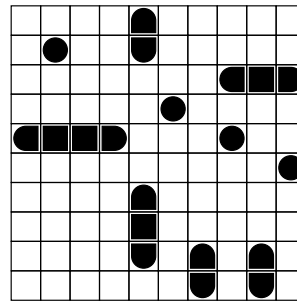
Die Zahlen unterhalb und auf der rechten Seite des Rastergitters geben an, wie viele Felder in den zugehörigen Reihen oder Spalten von Schiffen besetzt werden. Gelegentlich können manche Felder ein Schiff- oder Wassersegment als Start-Tipp für das Puzzle enthalten. Die Aufgabe besteht darin herauszufinden, wo sich alle Schiffe befinden.



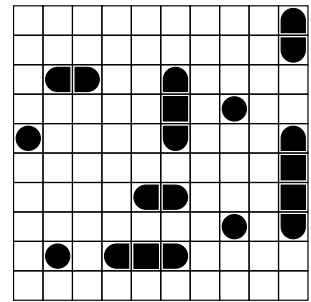
Nr. 1



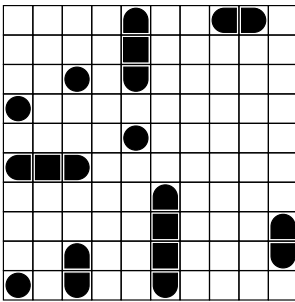
Nr. 2



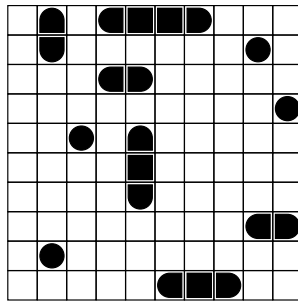
Nr. 3



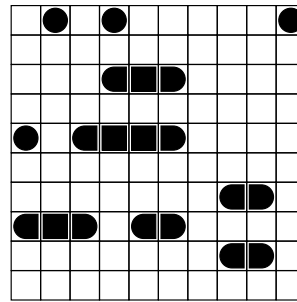
Nr. 4



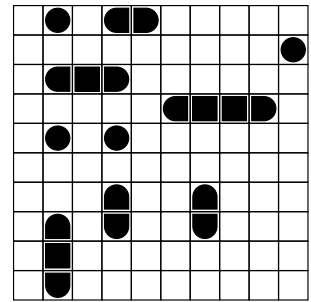
Nr. 5



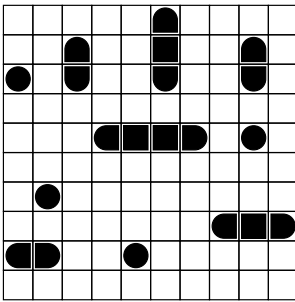
Nr. 6



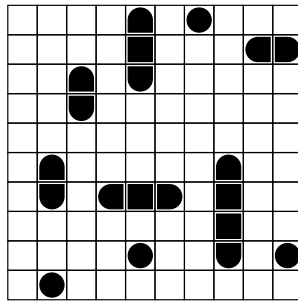
Nr. 7



Nr. 8



Nr. 9



Nr. 10