

## Rätsel: Masyu-001

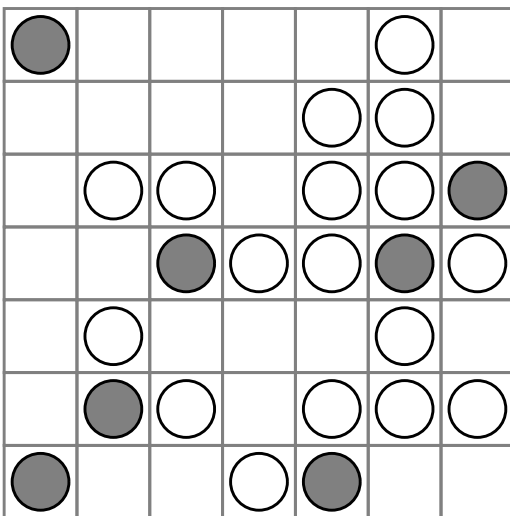
Masyu (dt. "schlechter Einfluss", auch bekannt als "Perlenkette", "Pfadfinder", "Knickwege", "Shiroshinju Kuroshinju", "White pearls and black pearls") ist ein logisches Puzzle. Es wird auf einem rechteckigen Gitter gespielt, bei dem einige Quadrate Kreise enthalten; jeder Kreis ist entweder "weiß" (leer) oder "schwarz" (gefüllt). Ziel ist es, einen geschlossenen Weg zu zeichnen, der durch alle Zellen mit Kreisen führt. Der Weg muss jede Zelle, die er passiert, von der Mitte einer der vier Seiten betreten und an einer anderen Kante austreten; alle Abbiegungen haben 90 Grad.

Die beiden Kreisvarianten haben unterschiedliche Bedingungen, wie der Weg durch sie passieren muss:

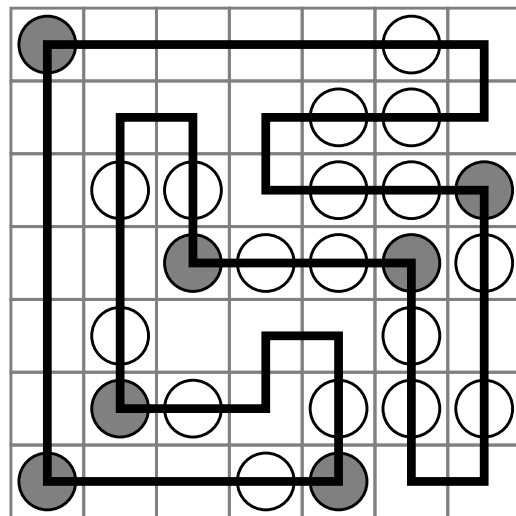
- Durch weiße Kreise muss man geradeaus wandern, aber der Weg muss in der vorhergehenden oder nächsten Zelle seine Richtung ändern.
- Schwarze Kreise müssen auf einer Abbiegung um 90 Grad liegen, aber der Weg muss durch die nächste und vorhergehende Zelle in gerader Linie verlaufen.

## Beispiel

Aufgabe



Lösung

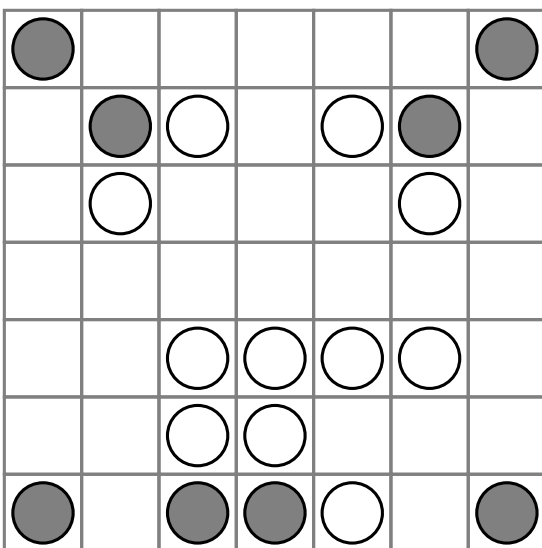


## Rätsel: Masyu-001

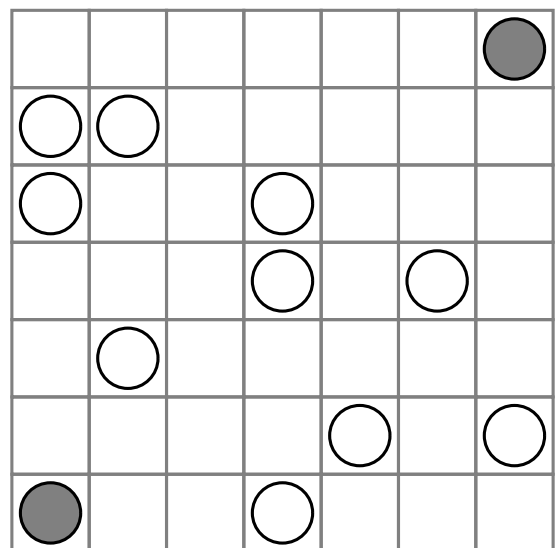
Masyu wird auf einem rechteckigen Gitter gespielt, bei dem einige Quadrate Kreise enthalten; jeder Kreis ist entweder "weiß" (leer) oder "schwarz" (gefüllt). Ziel ist es, einen geschlossenen Weg zu zeichnen, der durch alle Zellen mit Kreisen führt. Der Weg muss jede Zelle, die er passiert, von der Mitte einer der vier Seiten betreten und an einer anderen Kante austreten; alle Abbiegungen haben 90 Grad.

Die beiden Kreisvarianten haben unterschiedliche Bedingungen, wie der Weg durch sie passieren muss:

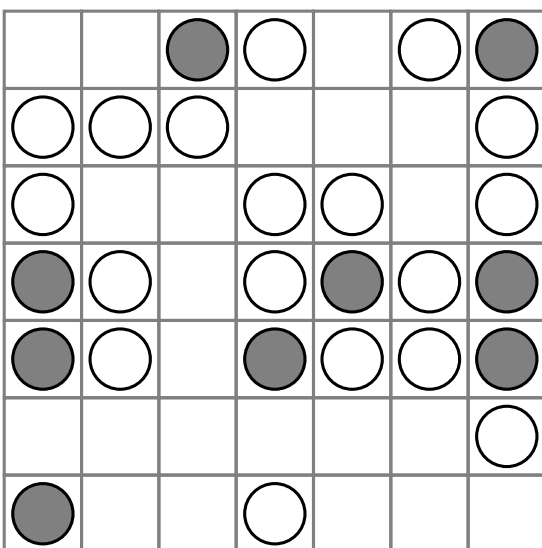
- Durch weiße Kreise muss man geradeaus wandern, aber der Weg muss in der vorhergehenden oder nächsten Zelle seine Richtung ändern.
- Schwarze Kreise müssen auf einer Abbiegung um 90 Grad liegen, aber der Weg muss durch die nächste und vorhergehende Zelle in gerader Linie verlaufen.



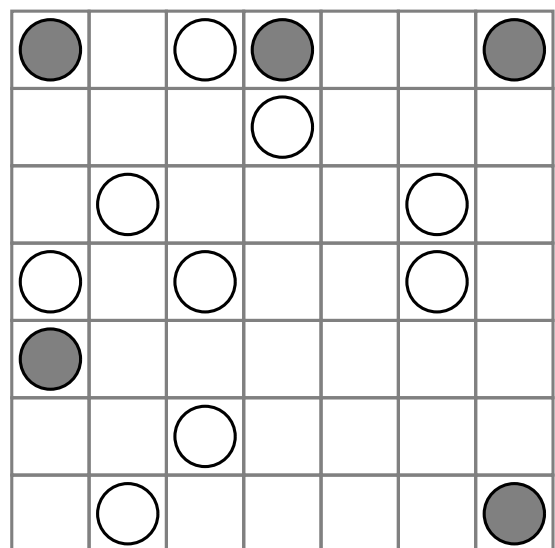
Nr. 1 leicht



Nr. 1 schwer



Nr. 2 leicht



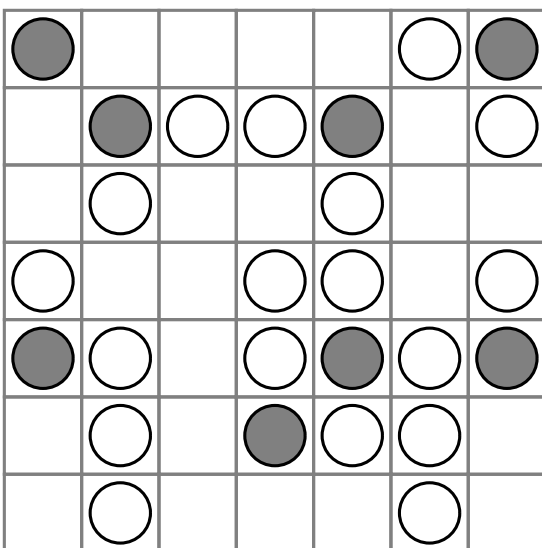
Nr. 2 schwer

## Rätsel: Masyu-001

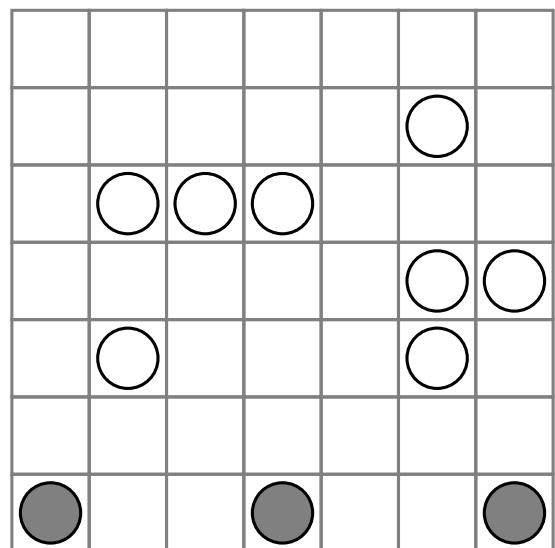
Masyu wird auf einem rechteckigen Gitter gespielt, bei dem einige Quadrate Kreise enthalten; jeder Kreis ist entweder "weiß" (leer) oder "schwarz" (gefüllt). Ziel ist es, einen geschlossenen Weg zu zeichnen, der durch alle Zellen mit Kreisen führt. Der Weg muss jede Zelle, die er passiert, von der Mitte einer der vier Seiten betreten und an einer anderen Kante austreten; alle Abbiegungen haben 90 Grad.

Die beiden Kreisvarianten haben unterschiedliche Bedingungen, wie der Weg durch sie passieren muss:

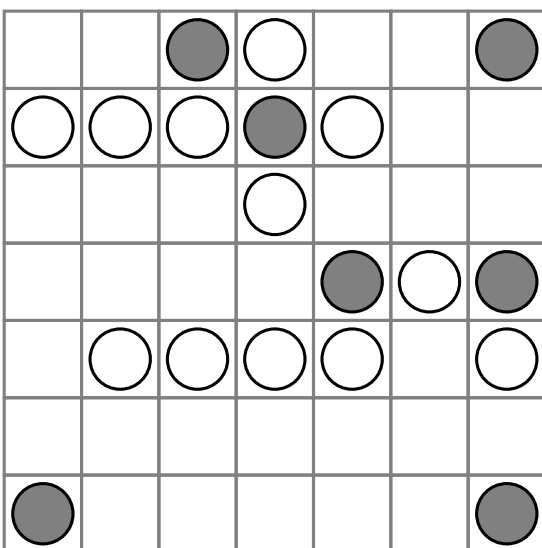
- Durch weiße Kreise muss man geradeaus wandern, aber der Weg muss in der vorhergehenden oder nächsten Zelle seine Richtung ändern.
- Schwarze Kreise müssen auf einer Abbiegung um 90 Grad liegen, aber der Weg muss durch die nächste und vorhergehende Zelle in gerader Linie verlaufen.



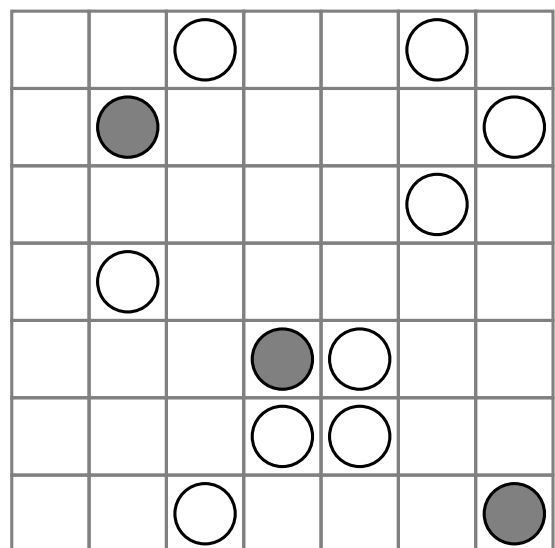
Nr. 3 leicht



Nr. 3 schwer



Nr. 4 leicht



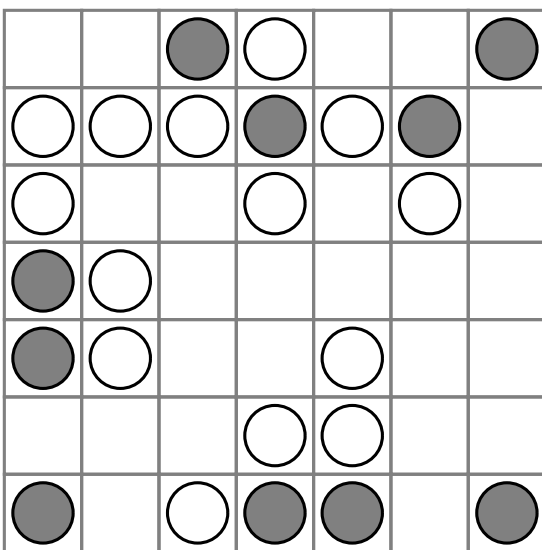
Nr. 4 schwer

## Rätsel: Masyu-001

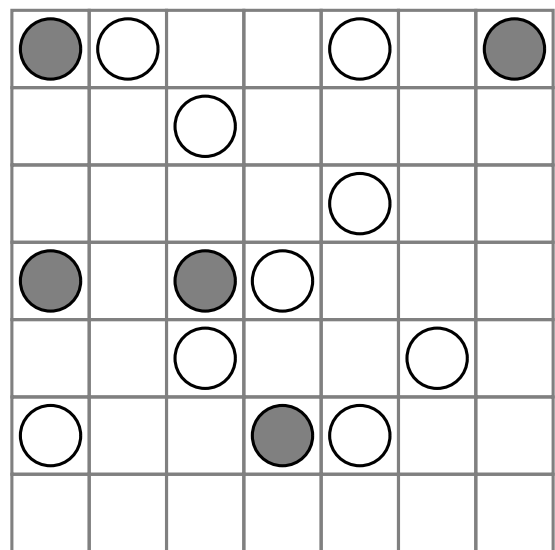
Masyu wird auf einem rechteckigen Gitter gespielt, bei dem einige Quadrate Kreise enthalten; jeder Kreis ist entweder "weiß" (leer) oder "schwarz" (gefüllt). Ziel ist es, einen geschlossenen Weg zu zeichnen, der durch alle Zellen mit Kreisen führt. Der Weg muss jede Zelle, die er passiert, von der Mitte einer der vier Seiten betreten und an einer anderen Kante austreten; alle Abbiegungen haben 90 Grad.

Die beiden Kreisvarianten haben unterschiedliche Bedingungen, wie der Weg durch sie passieren muss:

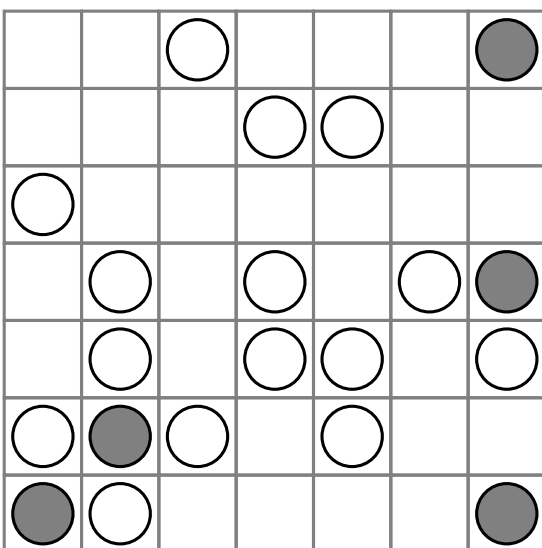
- Durch weiße Kreise muss man geradeaus wandern, aber der Weg muss in der vorhergehenden oder nächsten Zelle seine Richtung ändern.
- Schwarze Kreise müssen auf einer Abbiegung um 90 Grad liegen, aber der Weg muss durch die nächste und vorhergehende Zelle in gerader Linie verlaufen.



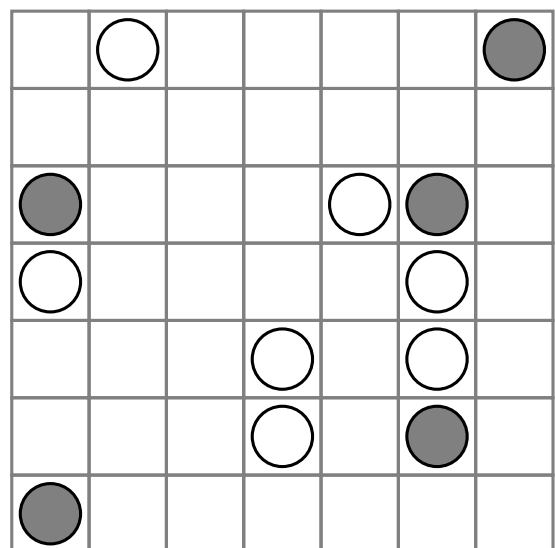
Nr. 5 leicht



Nr. 5 schwer



Nr. 6 leicht



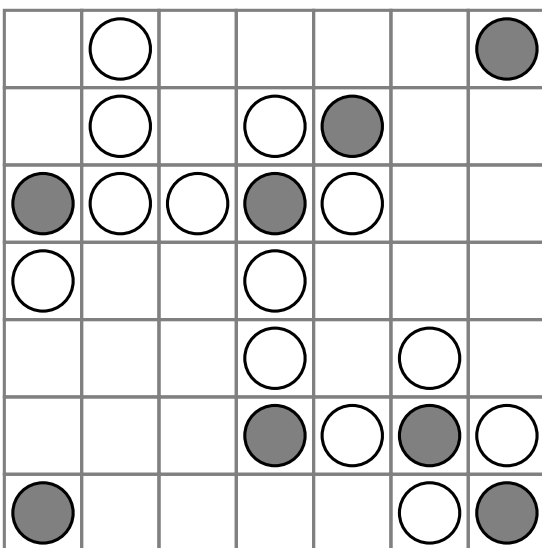
Nr. 6 schwer

## Rätsel: Masyu-001

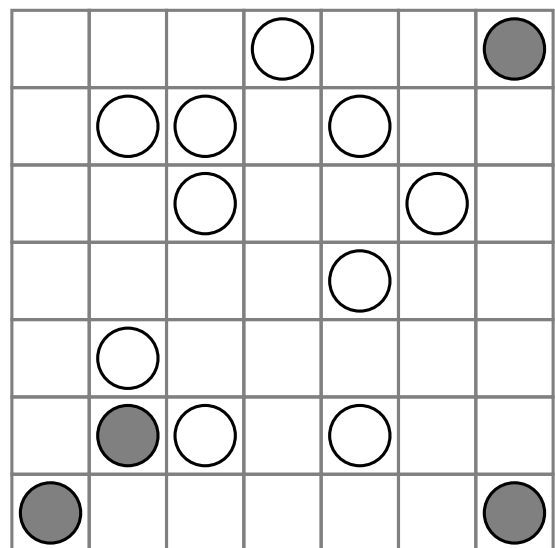
Masyu wird auf einem rechteckigen Gitter gespielt, bei dem einige Quadrate Kreise enthalten; jeder Kreis ist entweder "weiß" (leer) oder "schwarz" (gefüllt). Ziel ist es, einen geschlossenen Weg zu zeichnen, der durch alle Zellen mit Kreisen führt. Der Weg muss jede Zelle, die er passiert, von der Mitte einer der vier Seiten betreten und an einer anderen Kante austreten; alle Abbiegungen haben 90 Grad.

Die beiden Kreisvarianten haben unterschiedliche Bedingungen, wie der Weg durch sie passieren muss:

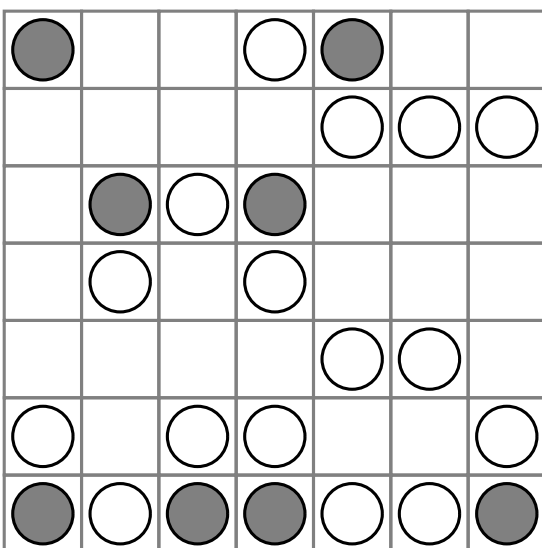
- Durch weiße Kreise muss man geradeaus wandern, aber der Weg muss in der vorhergehenden oder nächsten Zelle seine Richtung ändern.
- Schwarze Kreise müssen auf einer Abbiegung um 90 Grad liegen, aber der Weg muss durch die nächste und vorhergehende Zelle in gerader Linie verlaufen.



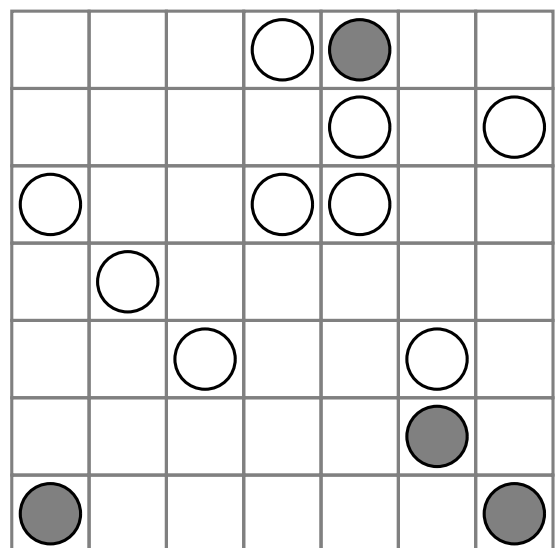
Nr. 7 leicht



Nr. 7 schwer



Nr. 8 leicht



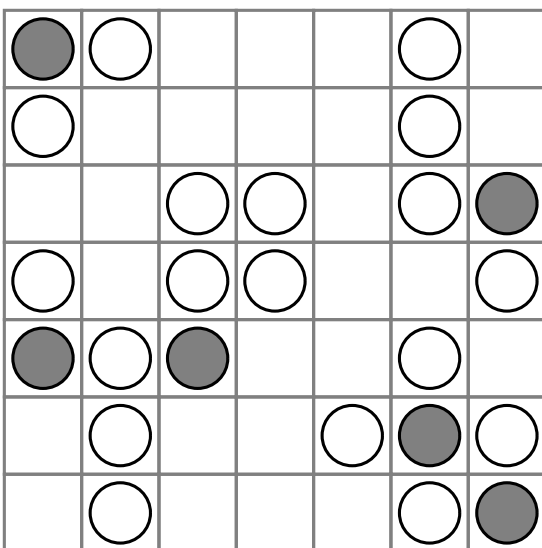
Nr. 8 schwer

## Rätsel: Masyu-001

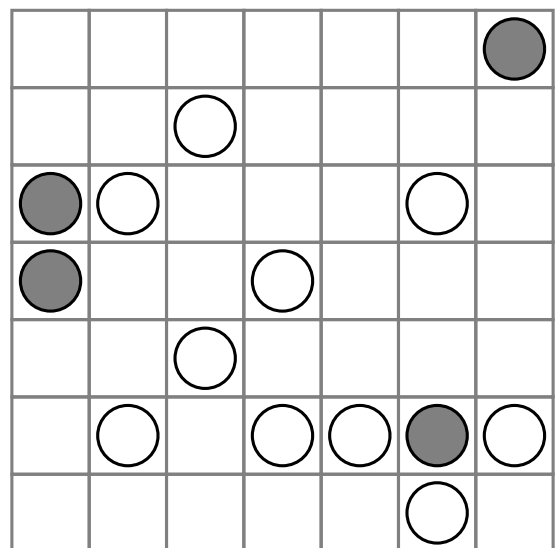
Masyu wird auf einem rechteckigen Gitter gespielt, bei dem einige Quadrate Kreise enthalten; jeder Kreis ist entweder "weiß" (leer) oder "schwarz" (gefüllt). Ziel ist es, einen geschlossenen Weg zu zeichnen, der durch alle Zellen mit Kreisen führt. Der Weg muss jede Zelle, die er passiert, von der Mitte einer der vier Seiten betreten und an einer anderen Kante austreten; alle Abbiegungen haben 90 Grad.

Die beiden Kreisvarianten haben unterschiedliche Bedingungen, wie der Weg durch sie passieren muss:

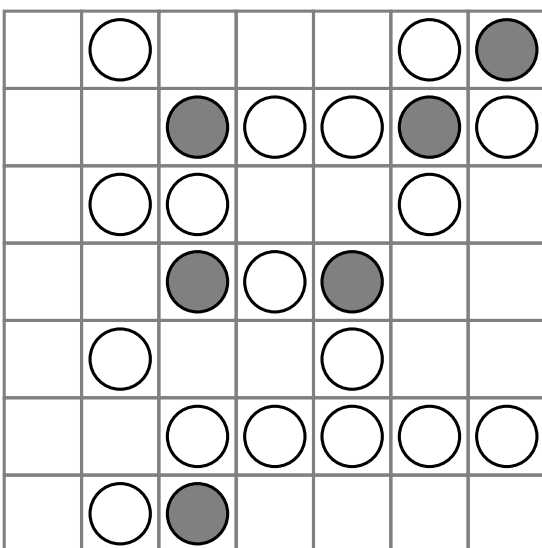
- Durch weiße Kreise muss man geradeaus wandern, aber der Weg muss in der vorhergehenden oder nächsten Zelle seine Richtung ändern.
- Schwarze Kreise müssen auf einer Abbiegung um 90 Grad liegen, aber der Weg muss durch die nächste und vorhergehende Zelle in gerader Linie verlaufen.



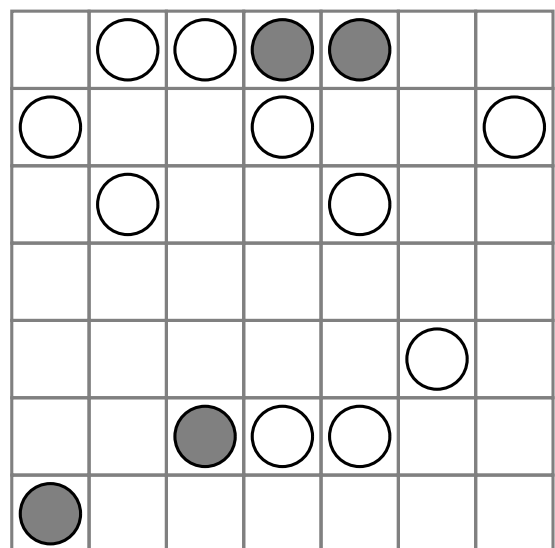
Nr. 9 leicht



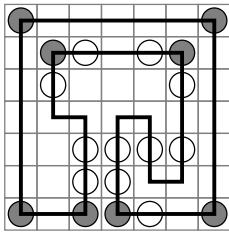
Nr. 9 schwer



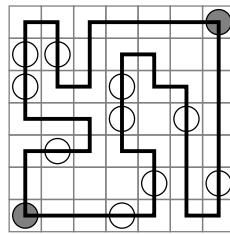
Nr. 10 leicht



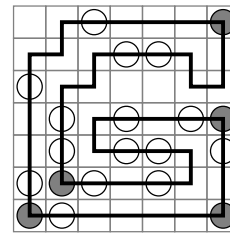
Nr. 10 schwer



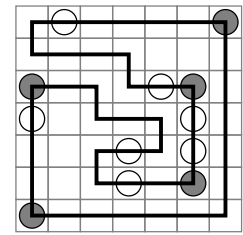
Nr. 1 leicht



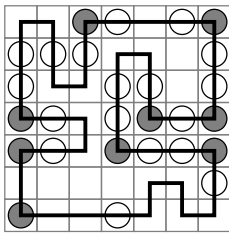
Nr. 1 schwer



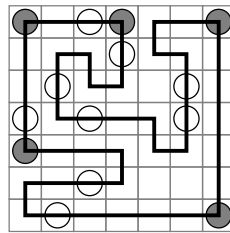
Nr. 6 leicht



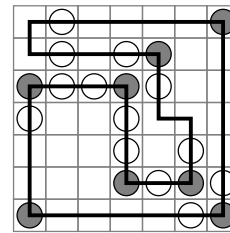
Nr. 6 schwer



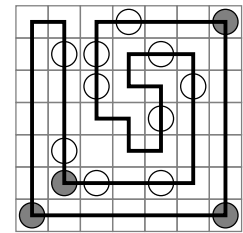
Nr. 2 leicht



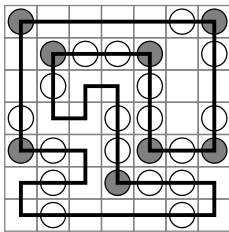
Nr. 2 schwer



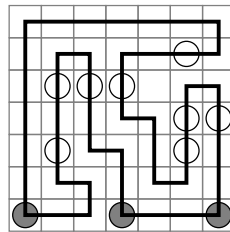
Nr. 7 leicht



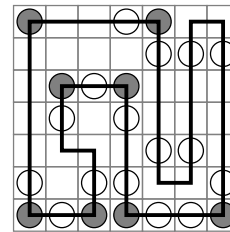
Nr. 7 schwer



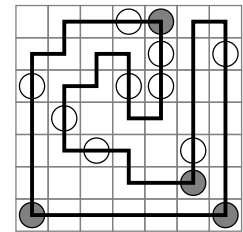
Nr. 3 leicht



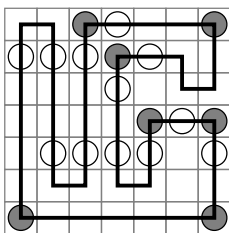
Nr. 3 schwer



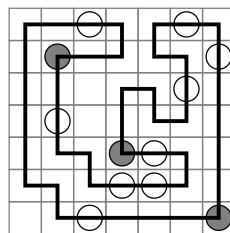
Nr. 8 leicht



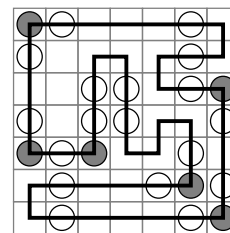
Nr. 8 schwer



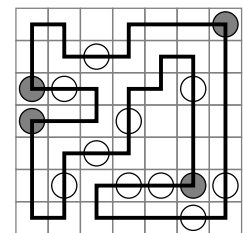
Nr. 4 leicht



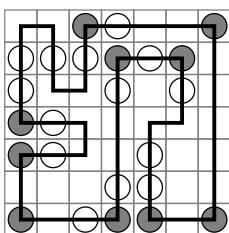
Nr. 4 schwer



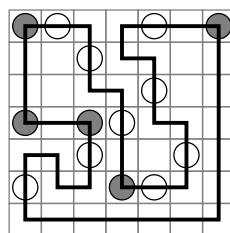
Nr. 9 leicht



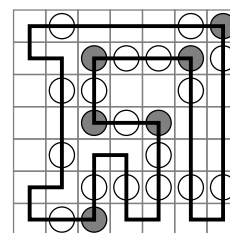
Nr. 9 schwer



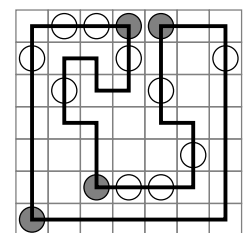
Nr. 5 leicht



Nr. 5 schwer



Nr. 10 leicht



Nr. 10 schwer